

Protokol o provedených výpočtech.

Projekt

Název	Hranice dum s pečovatelskou službou
Popis	
Číslo zakázky	17001
Poznámka	místnosti 112, 122, 130 a 131
Datum	27.10.2017
Adresa	

Investor

Společnost
Kontaktní osoba
Adresa
Telefon
E-mail
Webová stránka

Zhotovitel

Společnost	Petr Matala
Kontaktní osoba	
Adresa	Aš, Východní 2109/12, 35201
Telefon	+420 606437798
E-mail	matala@tiscali.cz
Webová stránka	

Provedené výpočty

- Výpočet osvětlenosti bodovou metodou dle EN 12464
 - Výpočet činitele oslnění ve vnitřních prostorech dle EN 12464
-

Obsah

Úvodní stránka	1
Obsah	2
Svítlidla použitá v tomto projektu	3
Svítlidla použitá v místnostech	3
Katalogové listy svítidel	4
Přehled výsledků	11
Budova nová	
Podlaží 1 NP	
1 Místnost 130 kancelář	12
2 Místnost 131	14
8 Místnost 122 kavárna	16
Budova stávající	
1 Podlaží 1 NP	
1.2 Místnost 112	23

Svítlidla použitá v tomto projektu

Typ	Název	Výrobce	Označení svítidla	Množství
S606cLCI140DIA3	S606.1x40W (LEDplate 36W), opal acryl	DEOS Zlín	\	1
S218cLCI120A3	S218.1x20W (LEDplate 17W), opal acryl, 4000K/80	DEOS Zlín	01	2
S274cLCI120A3	S274.1x20W (LEDplate 17W), opal acryl	DEOS Zlín	01 A	5
S604cLCI136DIA3	S604.1x36W (LEDplate 32W), opal acryl	DEOS Zlín	01 B	12
Z686cLCI140A3	Z686.1x40W, LEDplate-34W, akryl opal, 4000K/80+	DEOS Zlín	02	3
MODUS LL418AL	Zářivkové, AL lešt. mříž, přisazené, elektronický předř.	Uživatelská databáze	L	4
MODUS LLX235ALDP	Zářivkové přisazené, ALDP mřížka, T5	MODUS	N	8

Svítlidla použitá v jednotlivých místnostech

Svítlidlo	Označení svítidla	Množství	Příkon [W]
1 - Místnost 130 kancelář		280,0 W	19,4 W/m²
MODUS LLX235ALDP	N	4	280,0
2 - Místnost 131		288,0 W	17,0 W/m²
MODUS LL418AL	L	4	288,0
8 - Místnost 122 kavárna		732,0 W	11,2 W/m²
S218cLCI120A3	01	2	40,0
S274cLCI120A3	01 A	5	100,0
S604cLCI136DIA3	01 B	12	432,0
S606cLCI140DIA3	\	1	40,0
Z686cLCI140A3	02	3	120,0
1.2 - Místnost 112		280,0 W	21,1 W/m²
MODUS LLX235ALDP	N	4	280,0

S606cLCI140DIA3
S606.1x40W (LEDplate 36W), opal acryl



Technické

Krytí IP	IP 20
Blok EIProCADu	
Přepočítací koeficient	1,00
Maximální svítivost	348 cd/klm
Elektronický předřadník	Ano
Účinnost	82,0 %
CIE Flux Code	53 83 97 100 84
Poměr toku do dolního poloprostoru	100
Symetrie svítidla	Rotačně symetrické

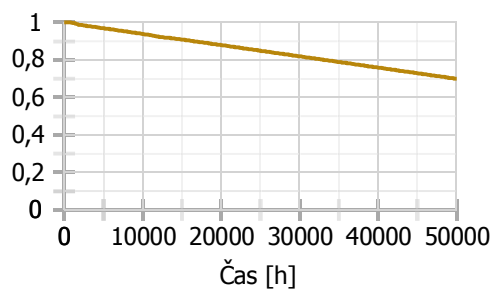
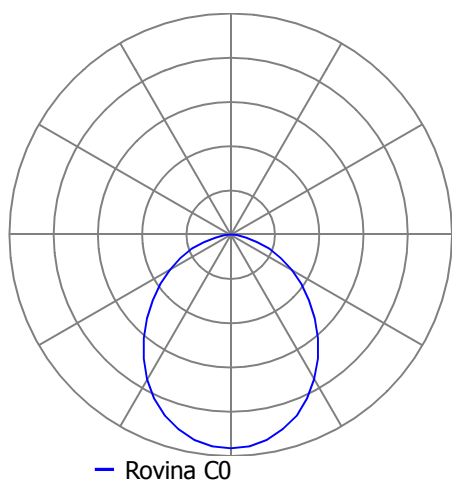
Rozměry

Šířka x Hloubka x Výška	600 x 0 x 145 mm
Svítící plocha	590 x 0 x 0 mm
Závěsná výška	145,00 mm

Světelné zdroje

1x 40 W, 6350 lm, Ra 80, 4000K

Označení svítidla : \



S218cLCI120A3

S218.1x20W (LEDplate 17W), opal acryl, 4000K/80

deos
DEOS Zlín



Technické

Krytí IP	IP 20
Blok EIProCADu	
Přepočítací koeficient	1,00
Maximální svítivost	348 cd/klm
Elektronický předřadník	Ano
Účinnost	83,8 %
CIE Flux Code	53 83 97 100 84
Poměr toku do dolního poloprostoru	100
Symetrie svítidla	Rotačně symetrické

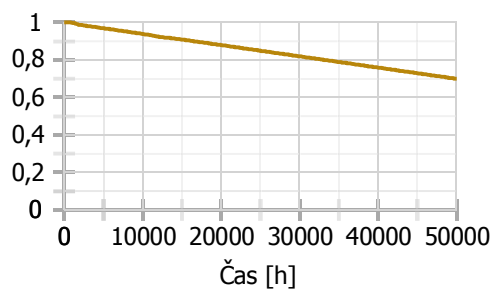
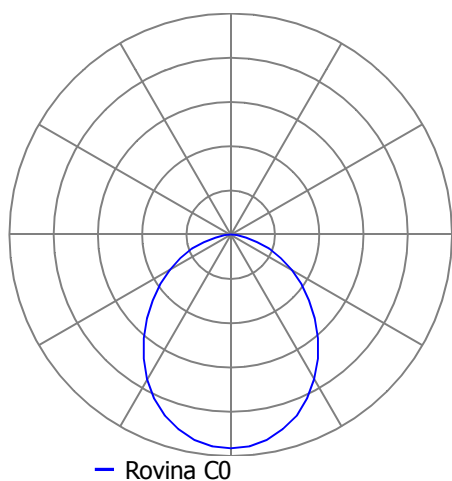
Rozměry

Šířka x Hloubka x Výška	195 x 0 x 140 mm
Svítící plocha	148 x 0 x 0 mm
Závěsná výška	140,00 mm

Světelné zdroje

1x 20 W, 2480 lm, Ra 80, 4000K

Označení svítidla : 01



S274cLCI120A3
S274.1x20W (LEDplate 17W), opal acryl

deos
DEOS Zlín



Technické

Krytí IP	IP 20
Přepočítací koeficient	1,00
Maximální svítivost	348 cd/klm
Elektronický předřadník	Ano
Účinnost	83,8 %
CIE Flux Code	53 83 97 100 84
Poměr toku do dolního poloprostoru	100
Symetrie svítidla	Rotačně symetrické

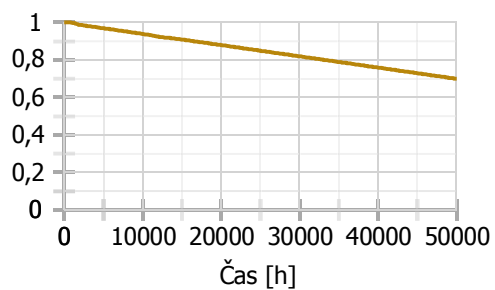
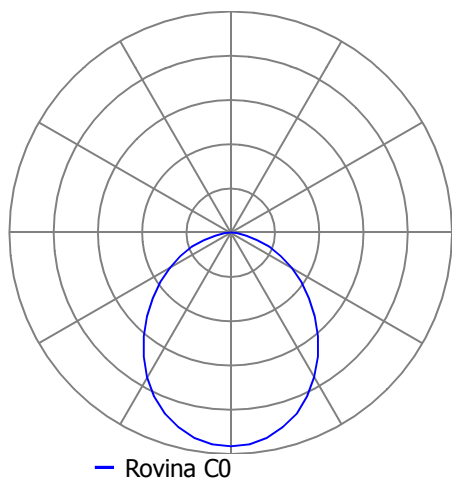
Rozměry

Šířka x Hloubka x Výška	260 x 0 x 140 mm
Svítící plocha	218 x 0 x 0 mm
Závěsná výška	140,00 mm

Světelné zdroje

1x 20 W, 2480 lm, Ra 80, 4000K

Označení svítidla : 01 A



S604cLCI136DIA3
S604.1x36W (LEDplate 32W), opal acryl



Technické

Krytí IP	IP 20
Blok EIProCADu	
Přepočítací koeficient	1,00
Maximální svítivost	348 cd/klm
Elektronický předřadník	Ano
Účinnost	83,5 %
CIE Flux Code	53 83 97 100 84
Poměr toku do dolního poloprostoru	100
Symetrie svítidla	Rotačně symetrické

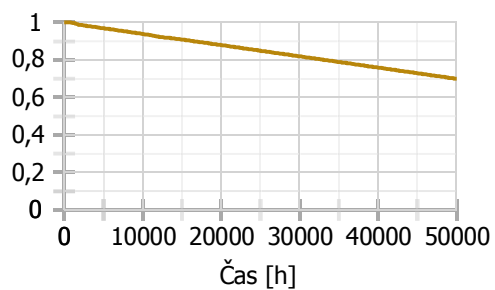
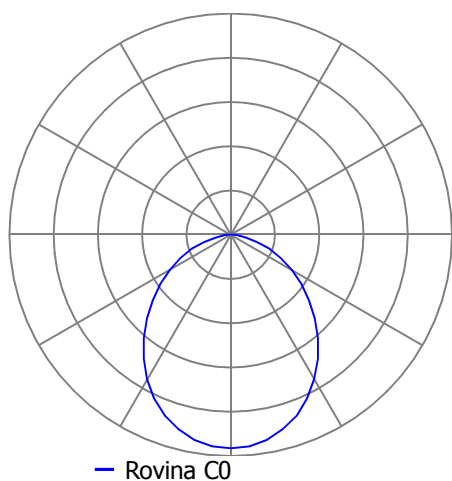
Rozměry

Šířka x Hloubka x Výška	400 x 0 x 90 mm
Svítící plocha	390 x 0 x 0 mm
Závěsná výška	90,00 mm

Světelné zdroje

1x 36 W, 5600 lm, Ra 80, 4000K

Označení svítidla : 01 B



Z686cLCI140A3

Z686.1x40W, LEDplate-34W, akryl opal, 4000K/80+

deos
DEOS Zlín



Technické

Krytí IP	IP 20
Přepočítací koeficient	1,00
Maximální svítivost	156 cd/klm
Elektronický předřadník	Ano
Účinnost	74,4 %
CIE Flux Code	39 70 90 79 75
Poměr toku do dolního poloprostoru	78,6
Symetrie svítidla	Rotačně symetrické

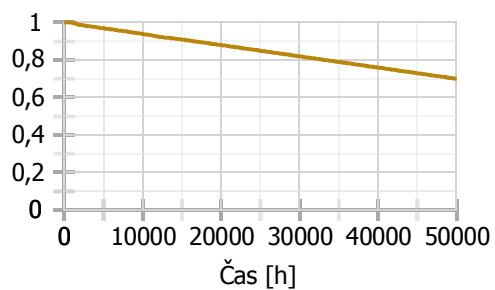
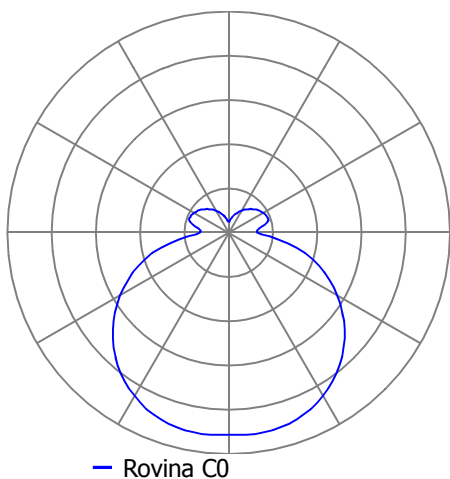
Rozměry

Šířka x Hloubka x Výška	600 x 0 x 600 mm
Svítící plocha	596 x 0 x 600 mm
Závěsná výška	600,00 mm

Světelné zdroje

1x 40 W, 5740 lm, Ra 80, 4000K

Označení svítidla : 02



MODUS LL418AL

Zářivkové, AL lešť. mříž, přisazené, elektronický předř.



Uživatelská databáze

Technické

Krytí IP	IP 20
Blok EIProCADu	L144
Přepočítací koeficient	1,00
Maximální svítivost	363 cd/klm
Elektronický předřadník	Ano
Účinnost	64,0 %
CIE Flux Code	67 93 99 100 65
Symetrie svítidla	Symetrické podle rovin C0 a C90

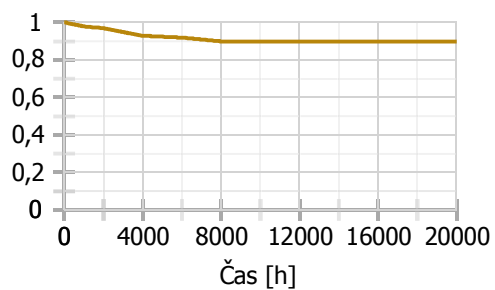
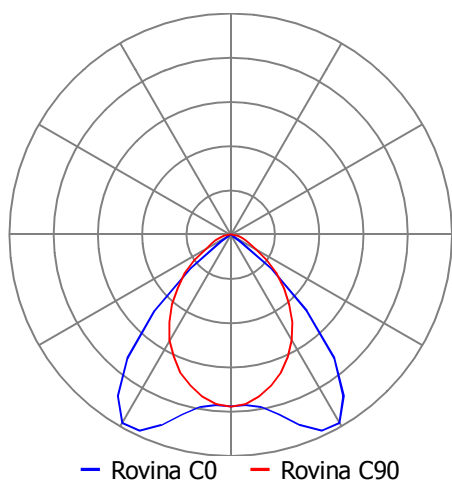
Rozměry

Šířka x Hloubka x Výška	660 x 660 x 87 mm
Svítící plocha	590 x 590 x 0 mm
Závěsná výška	87,00 mm

Světelné zdroje

4x 18 W, 1350 lm, Ra 80, 4300K

Označení svítidla : L



MODUS LLX235ALDP

Zářivkové přisazené, ALDP mřížka, T5



MODUS



Technické

Krytí IP	IP 20
Blok EIProCADu	L150
Přepočítací koeficient	1,00
Maximální svítivost	380 cd/klm
Elektronický předřadník	Ano
Účinnost	60,0 %
CIE Flux Code	74 100 100 100 60
Symetrie svítidla	Symetrické podle rovin C0 a C90

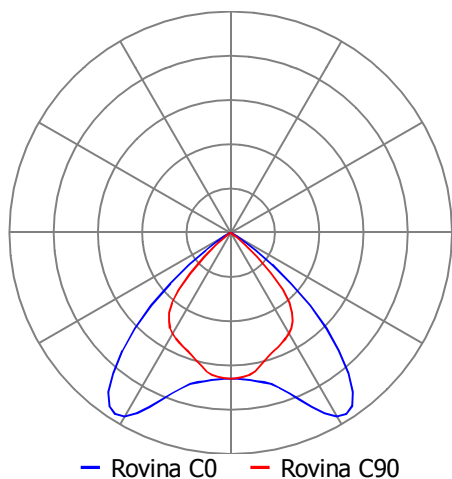
Rozměry

Šířka x Hloubka x Výška	1500 x 240 x 65 mm
Svítící plocha	1500 x 180 x 0 mm
Závěsná výška	65,00 mm

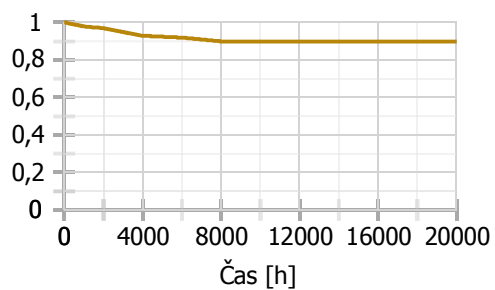
Světelné zdroje

2x 35 W, 3300 lm, Ra 85, 3000K

Označení svítidla : N



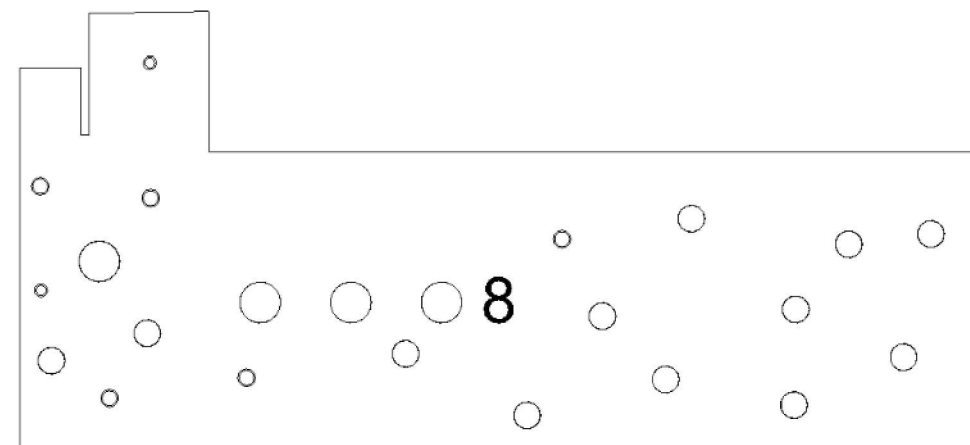
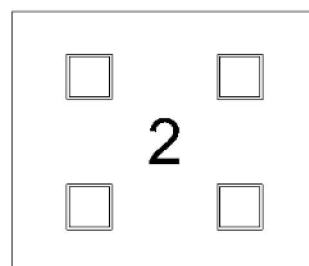
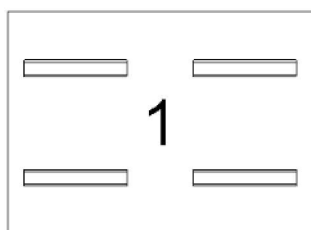
— Rovina C0 — Rovina C90



Přehled výsledků

Název	Minimální hodnota	Průměrná hodnota	Maximální hodnota	Rovnoměrnost
1 - Místnost 130 kancelář				
Normálová osvětlenost	395 lx	536 / 500 lx	689 lx	0,74 / 0,6
Činitel oslnění UGR	0,0	15,3	18,1 / 19,0	
2 - Místnost 131				
Normálová osvětlenost	340 lx	490 / 300 lx	630 lx	0,69 / 0,4
Činitel oslnění UGR	11,6	14,3	15,9 / 22,0	
8 - Místnost 122 kavárna				
pracovní prostor 500 lx - Normálová osvětlenost	385 lx	483 / 500 lx	597 lx	0,8 / 0,4
celková plocha - Normálová osvětlenost	355 lx	711 / 200 lx	1025 lx	0,5 / 0,4
1.2 - Místnost 112				
Normálová osvětlenost	498 lx	687 / 500 lx	910 lx	0,72 / 0,6
Činitel oslnění UGR	4,8	16,4	18,3 / 19,0	

Půdorys - Podlaží 1 NP



1: Místnost 130 kancelář | **2:** Místnost 131 | **3:** Místnost 120 | **4:** Místnost 133 | **5:** Místnost 124 | **6:** Místnost 129 | **7:** Místnost 134 | **8:** Místnost 122 kavárna

1 Místnost 130 kancelář 5.26.2 - psaní, psaní na stroji, čtení, zpracování dat**Výpočet**

Počet odrazů	3
Dělicí poměr svítidla	10
Rozměr elementární plochy	200 mm

Údržba

Údržbu počítat	Ano
Čistota prostředí	Standardní
Interval obnovy povrchů	36 m
Výměna světelných zdrojů	Individuální
Interval čištění svítidel	12 m
Funkční spolehlivost	100 %

Geometrie

Výška	3000 mm
Plocha	14,5 m ²

Odrážnost

Podlaha	0,3
Strop	0,7
Stěny	0,5

Soustava svítidel 1 - MODUS LLX235ALDP , Zářivkové přisazené, ALDP mřížka, T5 (N)**Vlastnosti pravidelné skupiny**

Natočení svítidel				
Natočení soustavy	0,0	0,0	0,0	°

Údržba

Přímý udržovací činitel	0,729
-------------------------	-------

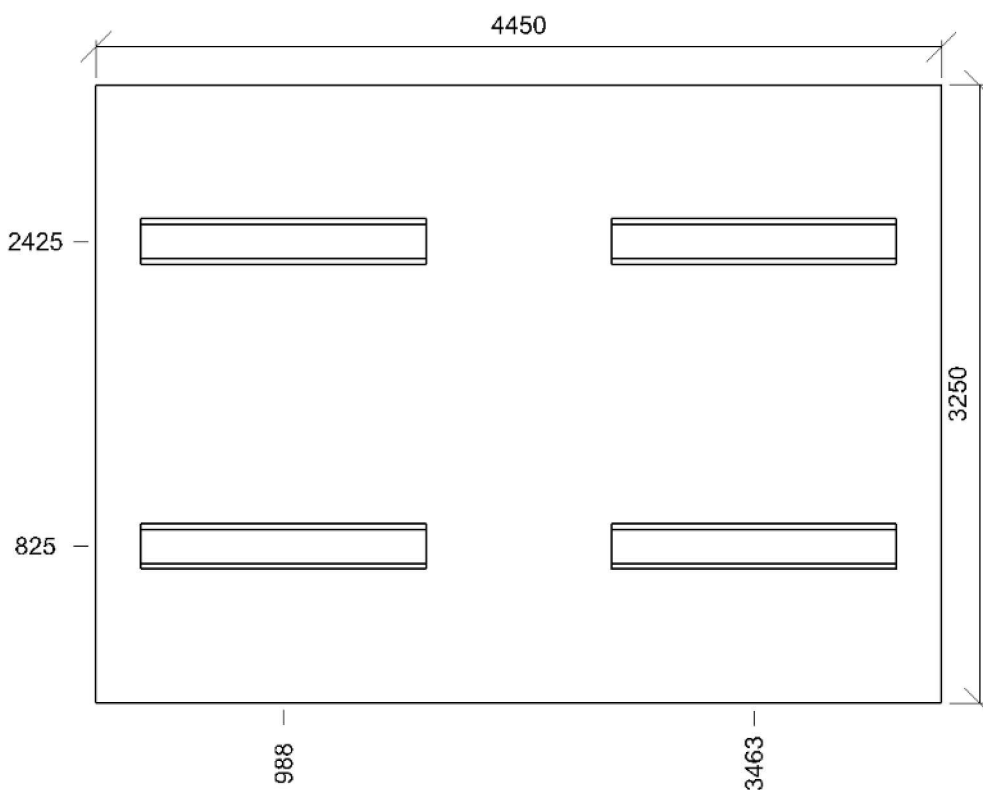
Nastavení

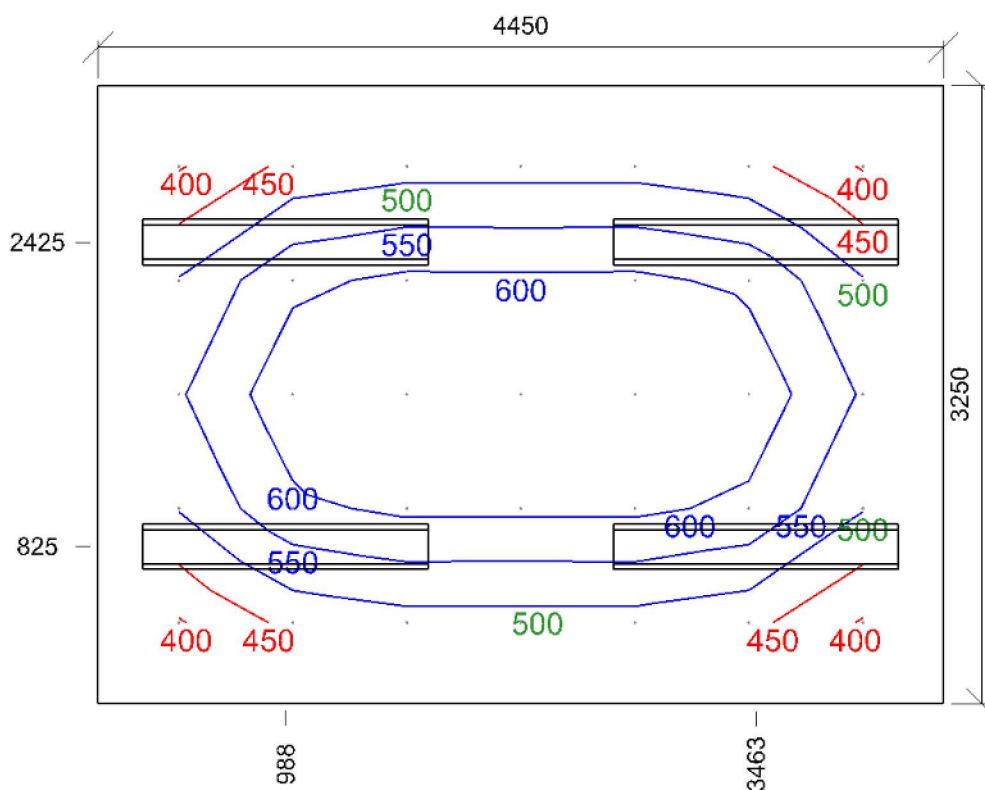
Výška	2935,0 mm
-------	-----------

Počty

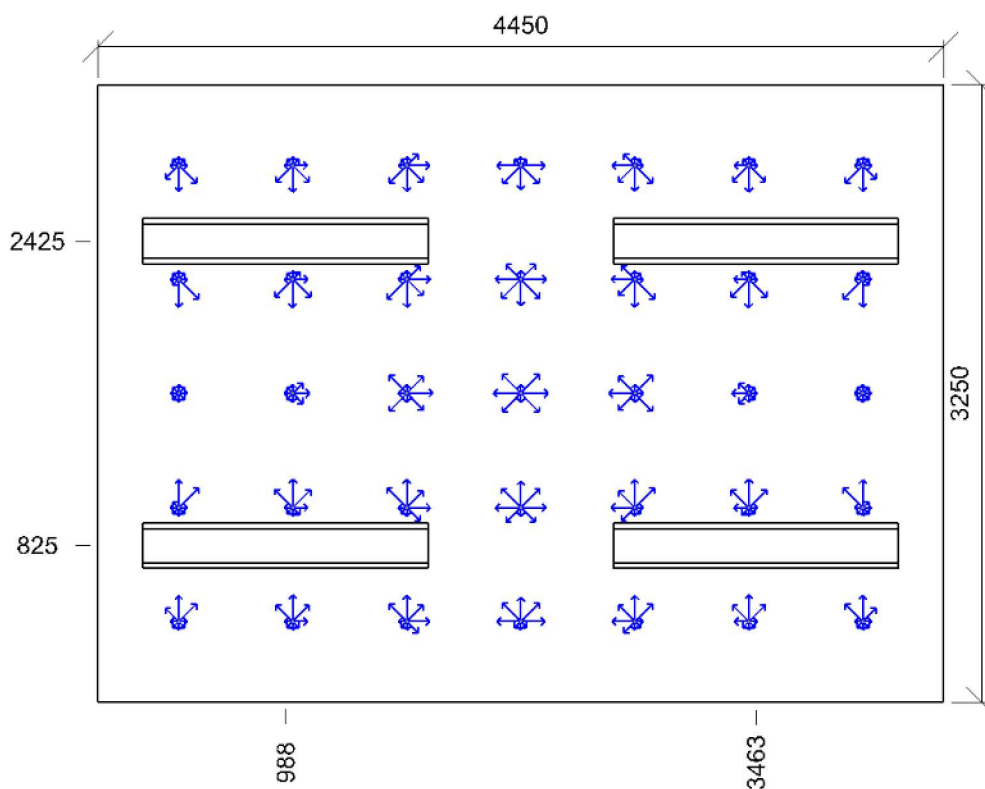
Počet použitých svítidel	4
--------------------------	---

Název	Posunutí [mm]	Otočení [°]	Název	Posunutí [mm]	Otočení [°]
Svítidlo 1	987,5 825,0 2935,0	0,0 0,0 0,0	Svítidlo 2	987,5 2425,0 2935,0	0,0 0,0 0,0
Svítidlo 3	3462,5 825,0 2935,0	0,0 0,0 0,0	Svítidlo 4	3462,5 2425,0 2935,0	0,0 0,0 0,0

Půdorys - 1 Místnost 130 kancelář



Emin/Em/Emax: **395/536/689 lx** | Rovnoměrnost: **0,74** | Udržovací čísel: **0,65**
 Výška: **850,0 mm** | Odsazení: **425,0 x 425,0 mm** | Rozteče: **600,0 x 600,0 mm**



Min/Avg/Max: **0,0/15,3/18,1** | Odklon od roviny: **0 °**
 Výška: **1200,0 mm** | Odsazení: **425,0 x 425,0 mm** | Rozteče: **600,0 x 600,0 mm**

2 Místnost 131 5.27.1 - prodejní prostory

Výpočet

Počet odrazů	3
Dělicí poměr svítidla	10
Rozměr elementární plochy	200 mm

Údržba

Údržbu počítat	Ano
Čistota prostředí	Čisté
Interval obnovy povrchů	36 m
Výměna světelných zdrojů	Individuální
Interval čištění svítidel	12 m
Funkční spolehlivost	100 %
Poznámka : prodejna	

Geometrie

Výška	3000 mm
Plocha	16,9 m ²

Odrážnost

Podlaha	0,3
Strop	0,7
Stěny	0,5

Soustava svítidel 1 - MODUS LL418AL , Zářivkové, AL lešť. mříž, přisazené, elektronický předř. (L)

Vlastnosti pravidelné skupiny

Natočení svítidel				
Natočení soustavy	0,0	0,0	0,0	°

Údržba

Přímý udržovací činitel	0,801
-------------------------	-------

Nastavení

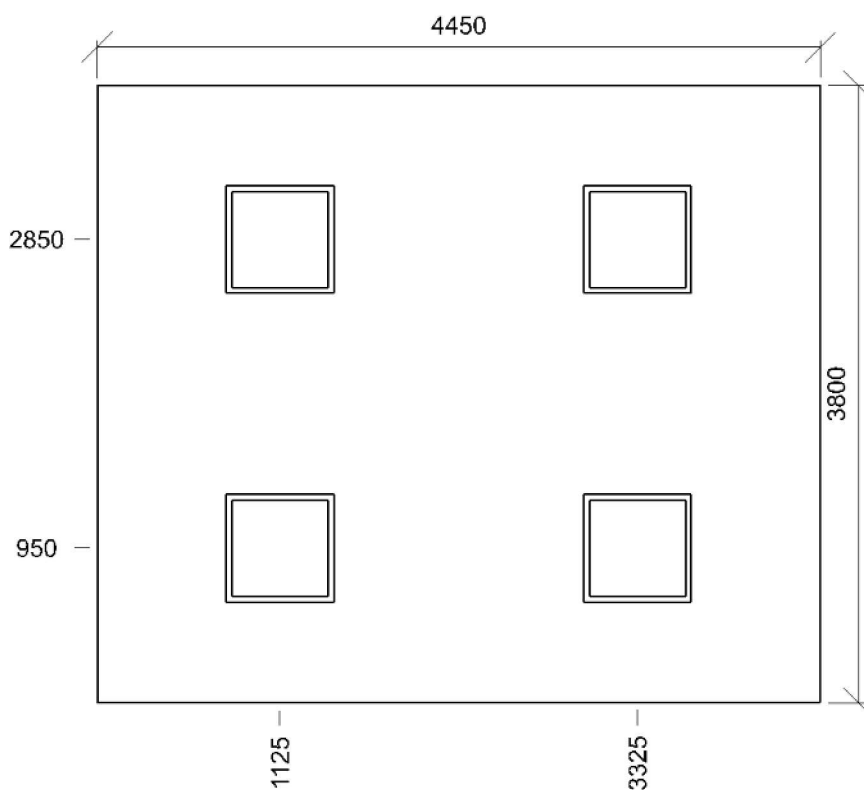
Výška	2913,0 mm
-------	-----------

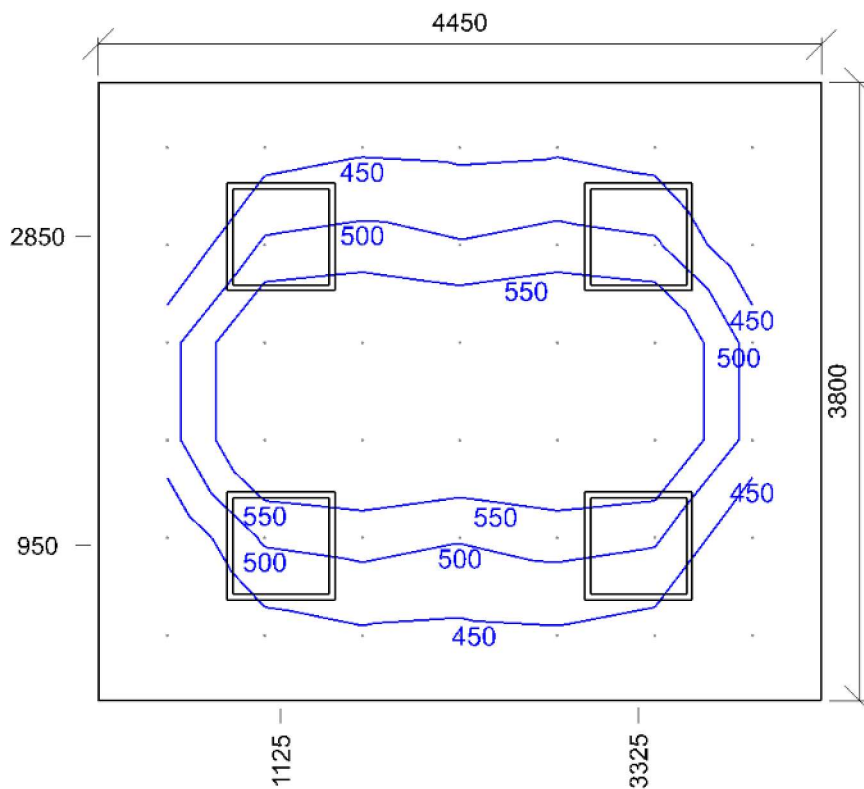
Počty

Počet použitých svítidel	4
--------------------------	---

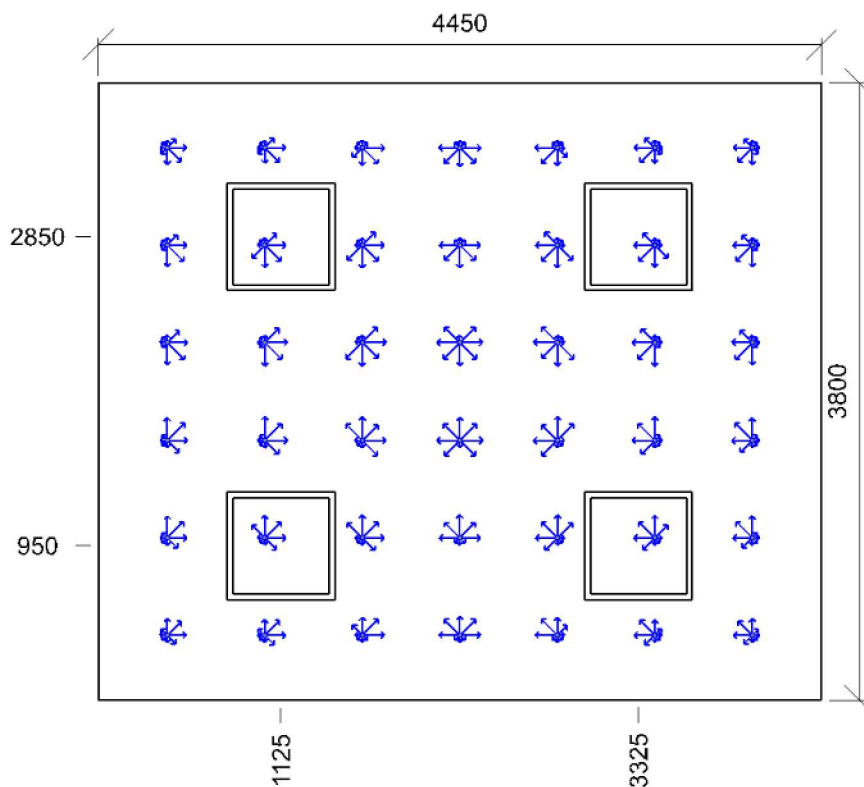
Název	Posunutí [mm]			Otočení [°]			Název	Posunutí [mm]			Otočení [°]		
Svítidlo 1	1125,0	950,0	2913,0	0,0	0,0	0,0	Svítidlo 2	1125,0	2850,0	2913,0	0,0	0,0	0,0
Svítidlo 3	3325,0	950,0	2913,0	0,0	0,0	0,0	Svítidlo 4	3325,0	2850,0	2913,0	0,0	0,0	0,0

Půdorys - 2 Místnost 131





Emin/Em/Emax: **340/490/630 lx** | Rovnoměrnost: **0,69** | Udržovací čísel: **0,75**
 Výška: **850,0 mm** | Odsazení: **425,0 x 400,0 mm** | Rozteče: **600,0 x 600,0 mm**



Min/Avg/Max: **11,6/14,3/15,9** | Odklon od roviny: **0 °**
 Výška: **1200,0 mm** | Odsazení: **425,0 x 400,0 mm** | Rozteče: **600,0 x 600,0 mm**

8 Místnost 122 kavárna 5.29.4 - samoobslužná restaurace**Výpočet**

Počet odrazů	3
Dělicí poměr svítidla	10
Rozměr elementární plochy	300 mm

Údržba

Údržbu počítat	Ano
Čistota prostředí	Čisté
Interval obnovy povrchů	36 m
Výměna světelných zdrojů	Individuální
Interval čištění svítidel	12 m
Funkční spolehlivost	100 %

Geometrie

Výška	3000 mm
Plocha	65,6 m ²

Odraznost

Podlaha	0,3
Strop	0,7
Stěny	0,5

Soustava svítidel 1 - S218cLCI120A3 , S218.1x20W (LEDplate 17W), opal acryl, 4000K/80 (01)**Vlastnosti pravidelné skupiny**

Natočení svítidel					
Natočení soustavy	0,0	0,0	0,0	0	

Údržba

Přímý udržovací činitel	0,616
-------------------------	-------

Nastavení

Výška	2860,0 mm
-------	-----------

Počty

Počet použitých svítidel	1
--------------------------	---

Název	Posunutí [mm]			Otočení [°]		
Svítidlo 1	2075,0	5645,0	2860,0	0,0	0,0	0,0

Soustava svítidel 2 - S274cLCI120A3 , S274.1x20W (LEDplate 17W), opal acryl (01 A)**Vlastnosti pravidelné skupiny**

Natočení svítidel					
Natočení soustavy	0,0	0,0	0,0	0	

Údržba

Přímý udržovací činitel	0,616
-------------------------	-------

Nastavení

Výška	2860,0 mm
-------	-----------

Počty

Počet použitých svítidel	1
--------------------------	---

Název	Posunutí [mm]			Otočení [°]		
Svítidlo 1	2087,5	3670,0	2860,0	0,0	0,0	0,0

Soustava svítidel 2 - S274cLCI120A3 , S274.1x20W (LEDplate 17W), opal acryl (01 A)**Vlastnosti pravidelné skupiny**

Natočení svítidel					
Natočení soustavy	0,0	0,0	0,0	0	

Údržba

Přímý udržovací činitel	0,616
-------------------------	-------

Nastavení

Výška	2860,0 mm
-------	-----------

Počty

Počet použitých svítidel	1
--------------------------	---

Název	Posunutí [mm]			Otočení [°]		
Svítidlo 1	8100,0	3070,0	2860,0	0,0	0,0	0,0

Soustava svítidel 2 - S274cLCI120A3 , S274.1x20W (LEDplate 17W), opal acryl (01 A)

Vlastnosti pravidelné skupiny					Nastavení		
Natočení svítidel					Výška	2860,0 mm	
Natočení soustavy	0,0	0,0	0,0	°	Počty		
Údržba					Počet použitých svítidel	1	
Přímý udržovací činitel	0,616						
Název	Posunutí [mm]			Otočení [°]	Název	Posunutí [mm]	Otočení [°]
Svítidlo 1	475,0	3845,0	2860,0	0,0 0,0 0,0			

Soustava svítidel 2 - S274cLCI120A3 , S274.1x20W (LEDplate 17W), opal acryl (01 A)

Vlastnosti pravidelné skupiny					Nastavení		
Natočení svítidel					Výška	2860,0 mm	
Natočení soustavy	0,0	0,0	0,0	°	Počty		
Údržba					Počet použitých svítidel	1	
Přímý udržovací činitel	0,616						
Název	Posunutí [mm]			Otočení [°]	Název	Posunutí [mm]	Otočení [°]
Svítidlo 1	1487,5	745,0	2860,0	0,0 0,0 0,0			

Soustava svítidel 2 - S274cLCI120A3 , S274.1x20W (LEDplate 17W), opal acryl (01 A)

Vlastnosti pravidelné skupiny					Nastavení		
Natočení svítidel					Výška	2860,0 mm	
Natočení soustavy	0,0	0,0	0,0	°	Počty		
Údržba					Počet použitých svítidel	1	
Přímý udržovací činitel	0,616						
Název	Posunutí [mm]			Otočení [°]	Název	Posunutí [mm]	Otočení [°]
Svítidlo 1	3487,5	1045,0	2860,0	0,0 0,0 0,0			

Soustava svítidel 2 - S604cLCI136DIA3 , S604.1x36W (LEDplate 32W), opal acryl (01 B)

Vlastnosti pravidelné skupiny					Nastavení		
Natočení svítidel					Výška	2910,0 mm	
Natočení soustavy	0,0	0,0	0,0	°	Počty		
Údržba					Počet použitých svítidel	1	
Přímý udržovací činitel	0,616						
Název	Posunutí [mm]			Otočení [°]	Název	Posunutí [mm]	Otočení [°]
Svítidlo 1	2037,5	1695,0	2910,0	0,0 0,0 0,0			

Soustava svítidel 2 - S604cLCI136DIA3 , S604.1x36W (LEDplate 32W), opal acryl (01 B)

Vlastnosti pravidelné skupiny					Nastavení		
Natočení svítidel					Výška	2910,0 mm	
Natočení soustavy	0,0	0,0	0,0	°	Počty		
Údržba					Počet použitých svítidel	1	
Přímý udržovací činitel	0,616						
Název	Posunutí [mm]			Otočení [°]	Název	Posunutí [mm]	Otočení [°]
Svítidlo 1	637,5	1295,0	2910,0	0,0 0,0 0,0			

Soustava svítidel 2 - S604cLCI136DIA3 , S604.1x36W (LEDplate 32W), opal acryl (01 B)

Vlastnosti pravidelné skupiny					Nastavení		
Natočení svítidel					Výška	2910,0 mm	
Natočení soustavy	0,0	0,0	0,0	°	Počty		
Údržba					Počet použitých svítidel	1	
Přímý udržovací činitel	0,616						
Název	Posunutí [mm]			Otočení [°]	Název	Posunutí [mm]	Otočení [°]
Svítidlo 1	5812,5	1395,0	2910,0	0,0 0,0 0,0			

Soustava svítidel 2 - S218cLCI120A3 , S218.1x20W (LEDplate 17W), opal acryl, 4000K/80 (01)

Vlastnosti pravidelné skupiny					Nastavení		
Natočení svítidel					Výška	2860,0 mm	
Natočení soustavy	0,0	0,0	0,0	°	Počty		
Údržba					Počet použitých svítidel	1	
Přímý udržovací činitel	0,616						
Název	Posunutí [mm]			Otočení [°]	Název	Posunutí [mm]	Otočení [°]
Svítidlo 1	487,5	2320,0	2860,0	0,0 0,0 0,0			

Soustava svítidel 2 - S606cLCI140DIA3 , S606.1x40W (LEDplate 36W), opal acryl (\)

Vlastnosti pravidelné skupiny					Nastavení		
Natočení svítidel					Výška	2855,0 mm	
Natočení soustavy	0,0	0,0	0,0	°	Počty		
Údržba					Počet použitých svítidel	1	
Přímý udržovací činitel	0,616						
Název	Posunutí [mm]			Otočení [°]	Název	Posunutí [mm]	Otočení [°]
Svítidlo 1	1337,5	2745,0	2855,0	0,0 0,0 0,0			

Soustava svítidel - Z686cLCI140A3 , Z686.1x40W, LEDplate -34W, akryl opal, 4000K/80+ (02)

Vlastnosti pravidelné skupiny					Nastavení				
Natočení svítidel					Výška	2250,0 mm			
Natočení soustavy	0,0	0,0	0,0	°	Počty				
Údržba					Počet použitých svítidel	3			
Přímý udržovací činitel	0,616								
Název	Posunutí [mm]			Otočení [°]	Název	Posunutí [mm]			Otočení [°]
Svítidlo 1	3687,5	2145,0	2250,0	0,0 0,0 0,0	Svítidlo 2	5012,5	2145,0	2250,0	0,0 0,0 0,0
Svítidlo 3	6337,5	2145,0	2250,0	0,0 0,0 0,0					

Soustava svítidel - S604cLCI136DIA3 , S604.1x36W (LEDplate 32W), opal acryl (01 B)

Vlastnosti pravidelné skupiny					Nastavení		
Natočení svítidel					Výška	2910,0 mm	
Natočení soustavy	0,0	0,0	0,0	°	Počty		
Údržba					Počet použitých svítidel	1	
Přímý udržovací činitel	0,616						
Název	Posunutí [mm]			Otočení [°]	Název	Posunutí [mm]	Otočení [°]
Svítidlo 1	8687,5	1945,0	2910,0	0,0 0,0 0,0			

Soustava svítidel - S604cLCI136DIA3 , S604.1x36W (LEDplate 32W), opal acryl (01 B)**Vlastnosti pravidelné skupiny**

Natočení svítidel					
Natočení soustavy	0,0	0,0	0,0	°	

Údržba

Přímý udržovací činitel	0,616
-------------------------	-------

Nastavení

Výška	2910,0 mm
-------	-----------

Počty

Počet použitých svítidel	1
--------------------------	---

Název	Posunutí [mm]			Otočení [°]		
Svítidlo 1	7587,5	495,0	2910,0	0,0	0,0	0,0

Soustava svítidel - S604cLCI136DIA3 , S604.1x36W (LEDplate 32W), opal acryl (01 B)**Vlastnosti pravidelné skupiny**

Natočení svítidel					
Natočení soustavy	0,0	0,0	0,0	°	

Údržba

Přímý udržovací činitel	0,616
-------------------------	-------

Nastavení

Výška	2910,0 mm
-------	-----------

Počty

Počet použitých svítidel	1
--------------------------	---

Název	Posunutí [mm]			Otočení [°]		
Svítidlo 1	9612,5	1020,0	2910,0	0,0	0,0	0,0

Soustava svítidel - S604cLCI136DIA3 , S604.1x36W (LEDplate 32W), opal acryl (01 B)**Vlastnosti pravidelné skupiny**

Natočení svítidel					
Natočení soustavy	0,0	0,0	0,0	°	

Údržba

Přímý udržovací činitel	0,616
-------------------------	-------

Nastavení

Výška	2910,0 mm
-------	-----------

Počty

Počet použitých svítidel	1
--------------------------	---

Název	Posunutí [mm]			Otočení [°]		
Svítidlo 1	9987,5	3370,0	2910,0	0,0	0,0	0,0

Soustava svítidel - S604cLCI136DIA3 , S604.1x36W (LEDplate 32W), opal acryl (01 B)**Vlastnosti pravidelné skupiny**

Natočení svítidel					
Natočení soustavy	0,0	0,0	0,0	°	

Údržba

Přímý udržovací činitel	0,616
-------------------------	-------

Nastavení

Výška	2910,0 mm
-------	-----------

Počty

Počet použitých svítidel	1
--------------------------	---

Název	Posunutí [mm]			Otočení [°]		
Svítidlo 1	11512,5	2045,0	2910,0	0,0	0,0	0,0

Soustava svítidel - S604cLCI136DIA3 , S604.1x36W (LEDplate 32W), opal acryl (01 B)**Vlastnosti pravidelné skupiny**

Natočení svítidel					
Natočení soustavy	0,0	0,0	0,0	°	

Údržba

Přímý udržovací činitel	0,616
-------------------------	-------

Nastavení

Výška	2910,0 mm
-------	-----------

Počty

Počet použitých svítidel	1
--------------------------	---

Název	Posunutí [mm]			Otočení [°]		
Svítidlo 1	11487,5	645,0	2910,0	0,0	0,0	0,0

Soustava svítidel - S604cLCI136DIA3 , S604.1x36W (LEDplate 32W), opal acryl (01 B)**Vlastnosti pravidelné skupiny**

Natočení svítidel					
Natočení soustavy	0,0	0,0	0,0	°	

Údržba

Přímý udržovací činitel	0,616
-------------------------	-------

Nastavení

Výška	2910,0 mm
-------	-----------

Počty

Počet použitých svítidel	1
--------------------------	---

Název	Posunutí [mm]			Otočení [°]		
Svítidlo 1	13487,5	3145,0	2910,0	0,0	0,0	0,0

Soustava svítidel - S604cLCI136DIA3 , S604.1x36W (LEDplate 32W), opal acryl (01 B)**Vlastnosti pravidelné skupiny**

Natočení svítidel					
Natočení soustavy	0,0	0,0	0,0	°	

Údržba

Přímý udržovací činitel	0,616
-------------------------	-------

Nastavení

Výška	2910,0 mm
-------	-----------

Počty

Počet použitých svítidel	1
--------------------------	---

Název	Posunutí [mm]			Otočení [°]		
Svítidlo 1	12287,5	2995,0	2910,0	0,0	0,0	0,0

Soustava svítidel - S604cLCI136DIA3 , S604.1x36W (LEDplate 32W), opal acryl (01 B)**Vlastnosti pravidelné skupiny**

Natočení svítidel					
Natočení soustavy	0,0	0,0	0,0	°	

Údržba

Přímý udržovací činitel	0,616
-------------------------	-------

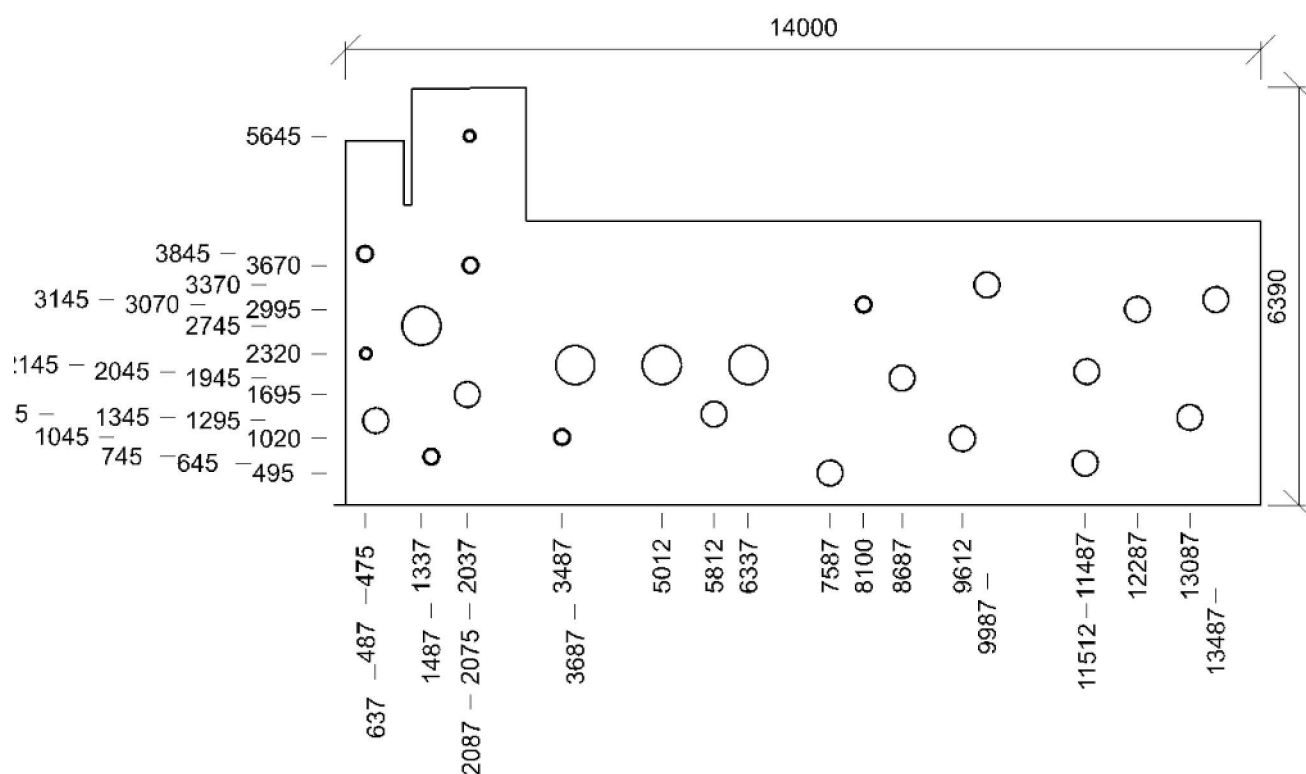
Nastavení

Výška	2910,0 mm
-------	-----------

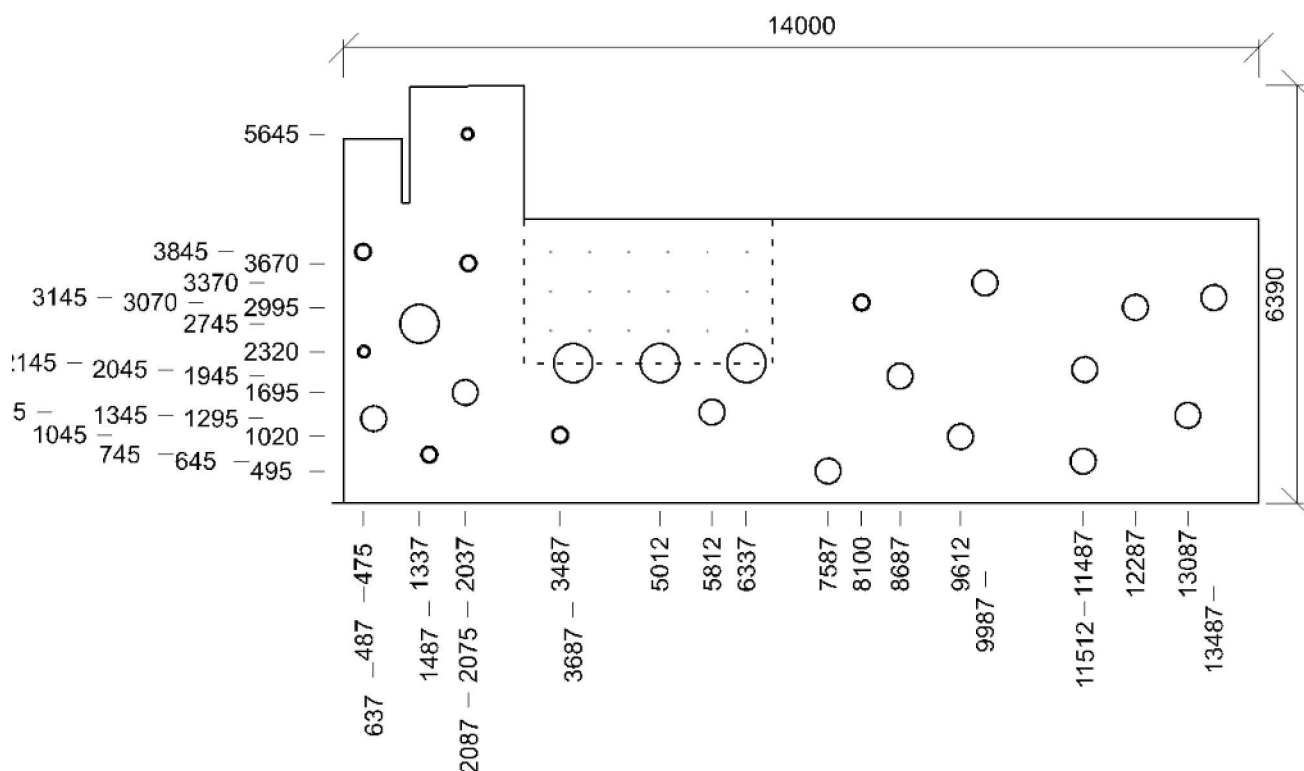
Počty

Počet použitých svítidel	1
--------------------------	---

Název	Posunutí [mm]			Otočení [°]		
Svítidlo 1	13087,5	1345,0	2910,0	0,0	0,0	0,0

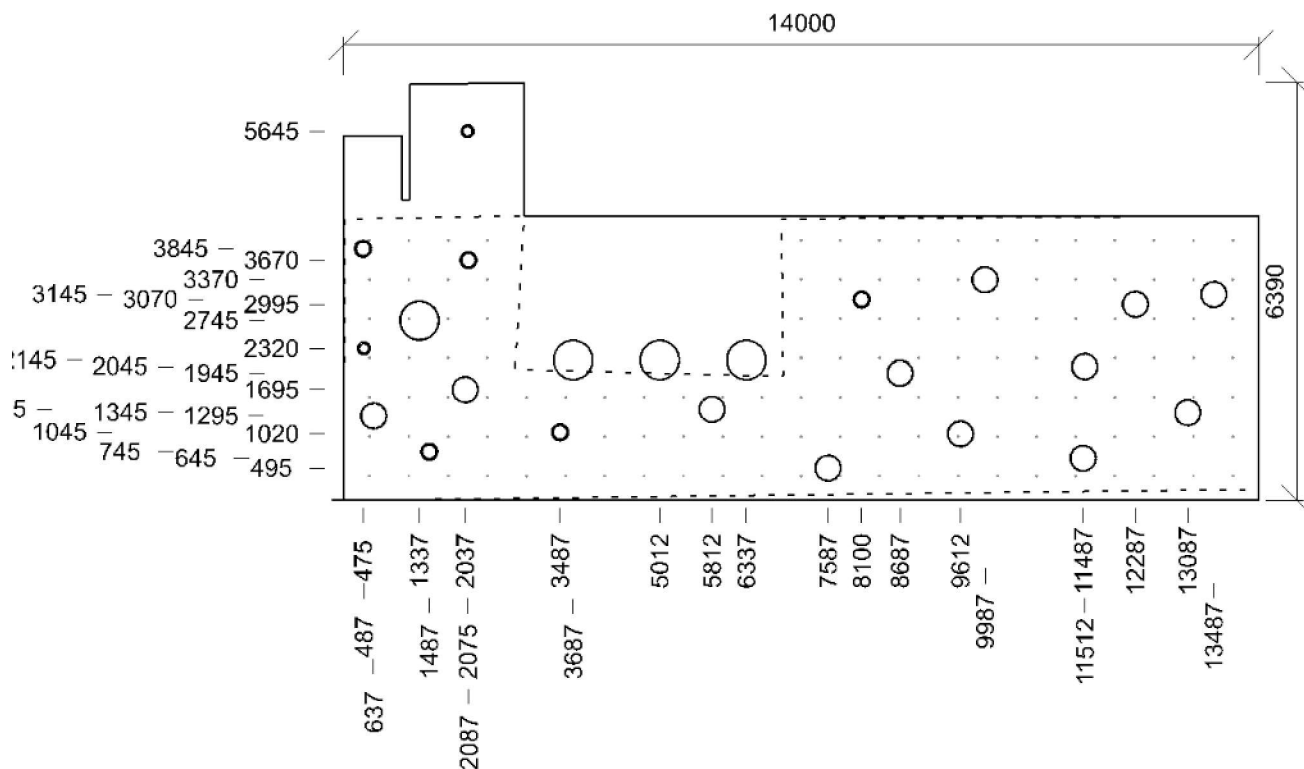
Půdorys - 8 Místnost 122 kavárna

pracovní prostor 500 lx - Normálová osvětlenost - 8 Místnost 122 kavárna

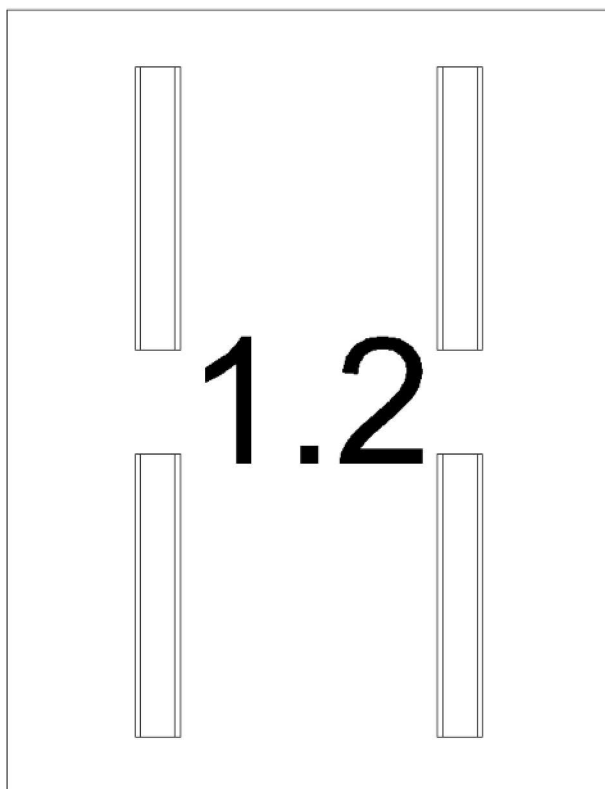


Emin/Em/Emax: **385/483/597 lx** | Rovnoměrnost: **0,8** | Udržovací činitel: **0,56**
 Výška: **0,0 mm** | Odsazení: **402,0 x 500,0 mm** | Rozteče: **600,0 x 600,0 mm**

celková plocha - Normálová osvětlenost - 8 Místnost 122 kavárna



Emin/Em/Emax: **355/711/1025 lx** | Rovnoměrnost: **0,5** | Udržovací činitel: **0,57**
 Výška: **850,0 mm** | Odsazení: **400,0 x 375,0 mm** | Rozteče: **600,0 x 600,0 mm**



1.1: Místnost 103 | **1.2:** Místnost 112 | **1.3:** Místnost 102

1.2 Místnost 112 5.40.1 - celkové osvětlení

Výpočet

Počet odrazů	3
Dělicí poměr svítidla	10
Rozměr elementární plochy	200 mm

Údržba

Údržbu počítat	Ano
Čistota prostředí	Čisté
Interval obnovy povrchů	36 m
Výměna světelných zdrojů	Individuální
Interval čištění svítidel	12 m
Funkční spolehlivost	100 %
Poznámka : ordinace	

Geometrie

Výška	2960 mm
Plocha	13,3 m ²

Odrážnost

Podlaha	0,3
Strop	0,51
Stěny	0,5

Soustava svítidel 1 - MODUS LLX235ALDP , Zářivkové přisazené, ALDP mřížka, T5 (N)

Vlastnosti pravidelné skupiny

Natočení svítidel	0,0	0,0	90,0	°
Natočení soustavy	0,0	0,0	0,0	°

Údržba

Přímý udržovací činitel	0,801
-------------------------	-------

Nastavení

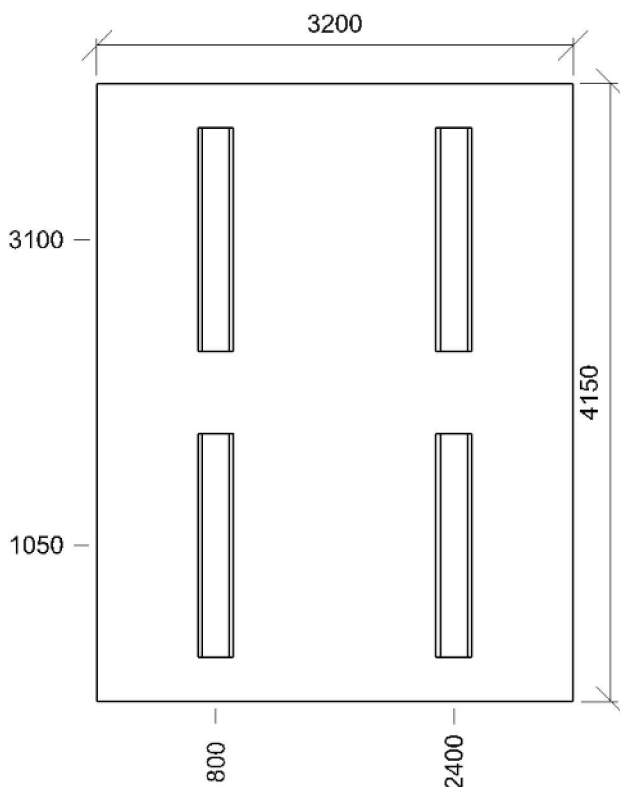
Výška	2895,0 mm
-------	-----------

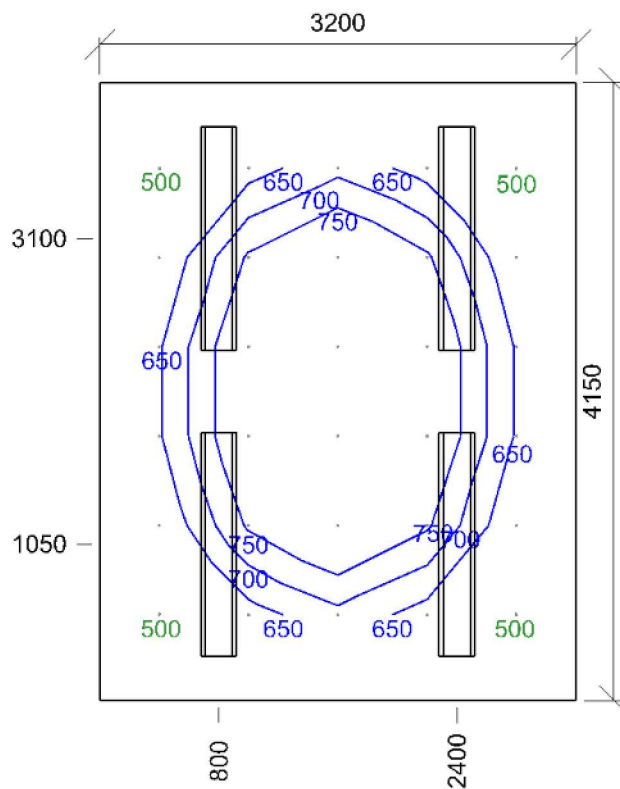
Počty

Počet použitých svítidel	4
--------------------------	---

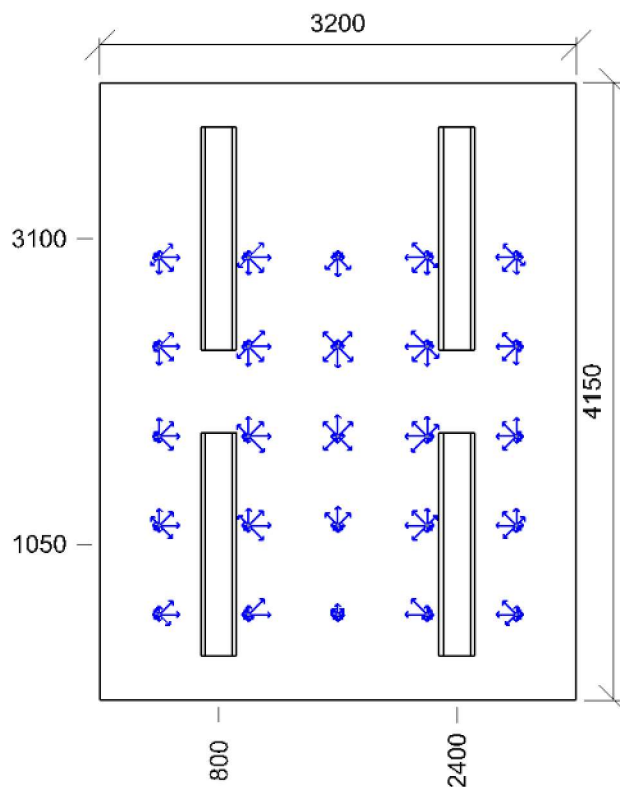
Název	Posunutí [mm]			Otočení [°]			Název	Posunutí [mm]			Otočení [°]		
Svítidlo 1	800,0	1050,0	2895,0	0,0	0,0	90,0	Svítidlo 2	800,0	3100,0	2895,0	0,0	0,0	90,0
Svítidlo 3	2400,0	1050,0	2895,0	0,0	0,0	90,0	Svítidlo 4	2400,0	3100,0	2895,0	0,0	0,0	90,0

Půdorys - 1.2 Místnost 112





Emin/Em/Emax: **498/687/910 lx** | Rovnoměrnost: **0,72** | Udržovací čísel: **0,76**
 Výška: **850,0 mm** | Odsazení: **400,0 x 575,0 mm** | Rozteče: **600,0 x 600,0 mm**



Min/Avg/Max: **4,8/16,4/18,3** | Odklon od roviny: **0 °**
 Výška: **1200,0 mm** | Odsazení: **400,0 x 575,0 mm** | Rozteče: **600,0 x 600,0 mm**